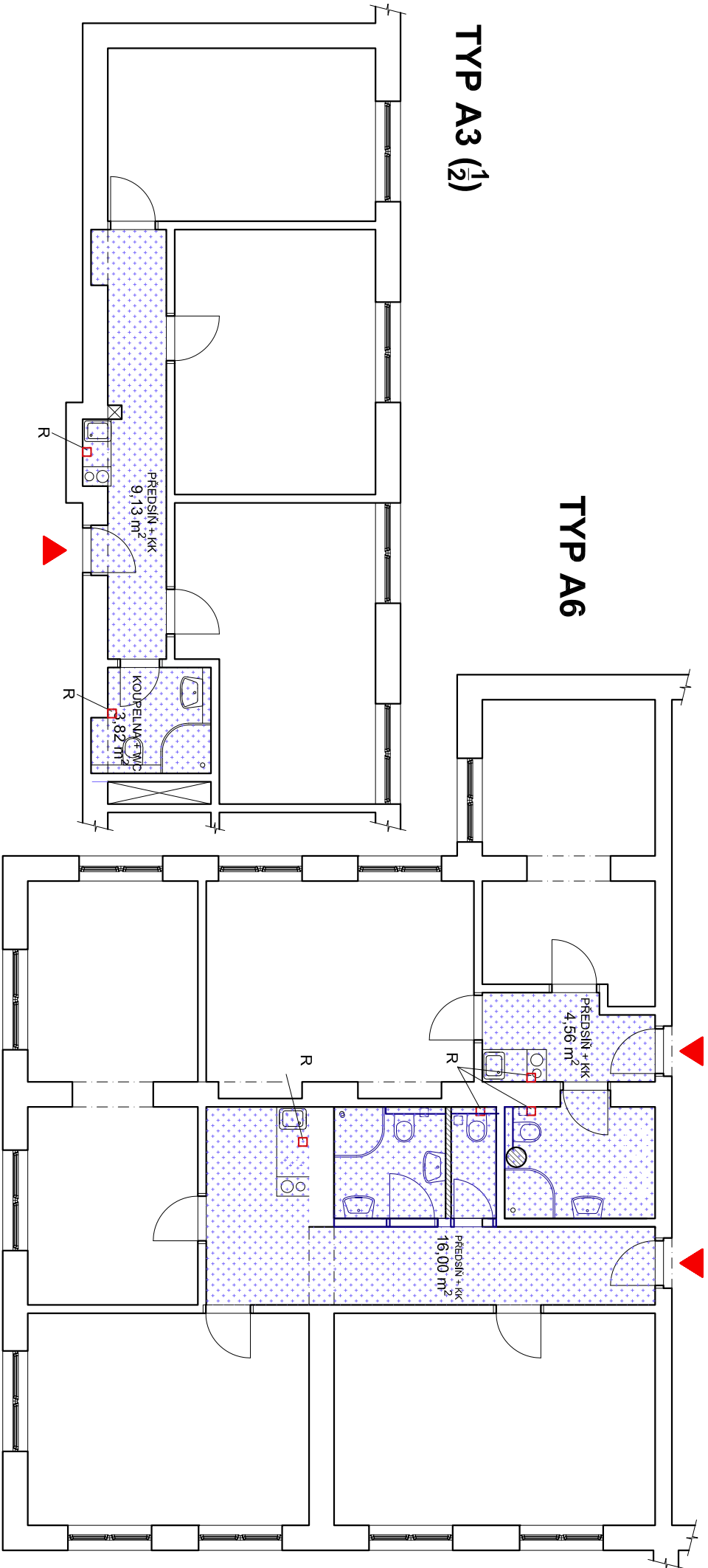
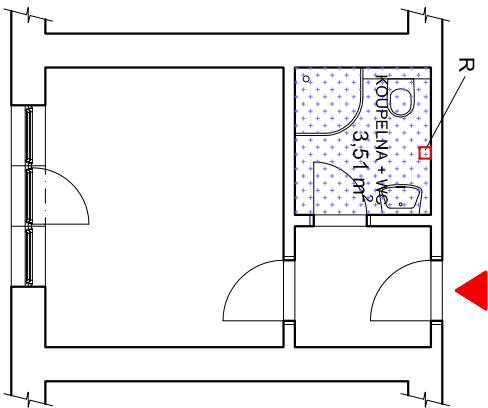


PODHLLEDY, BLOK D

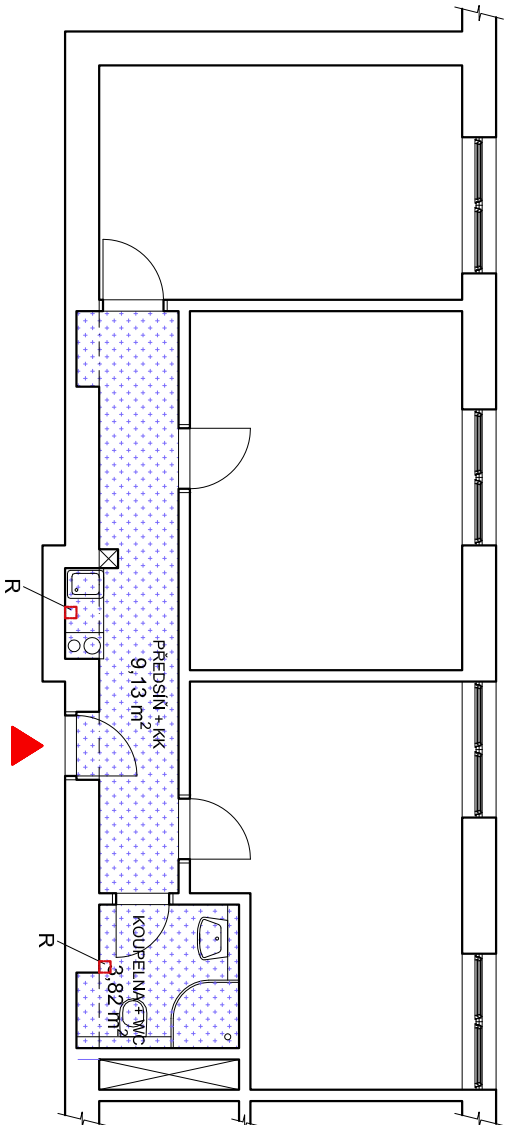
TYP A6



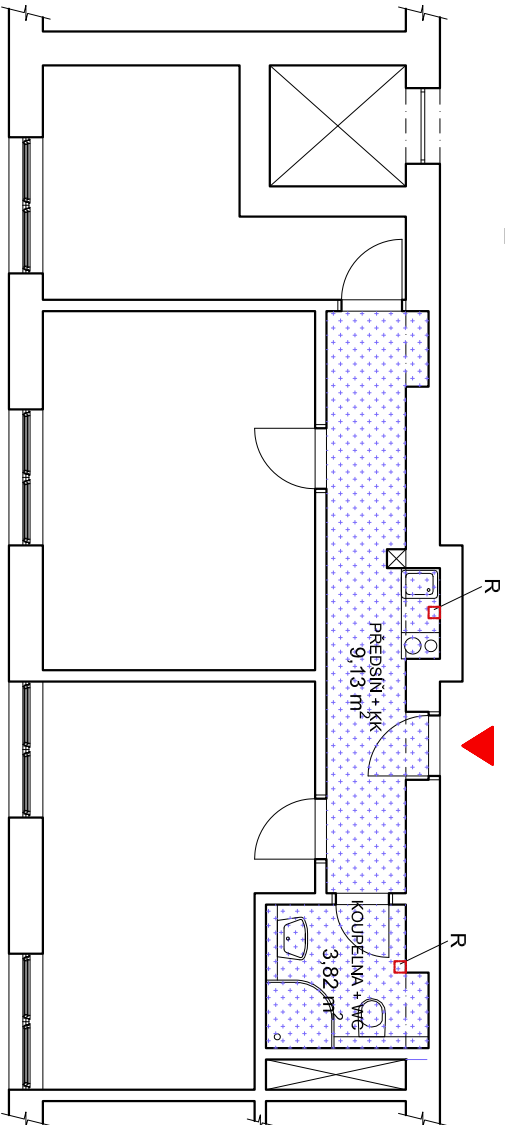
TYP B



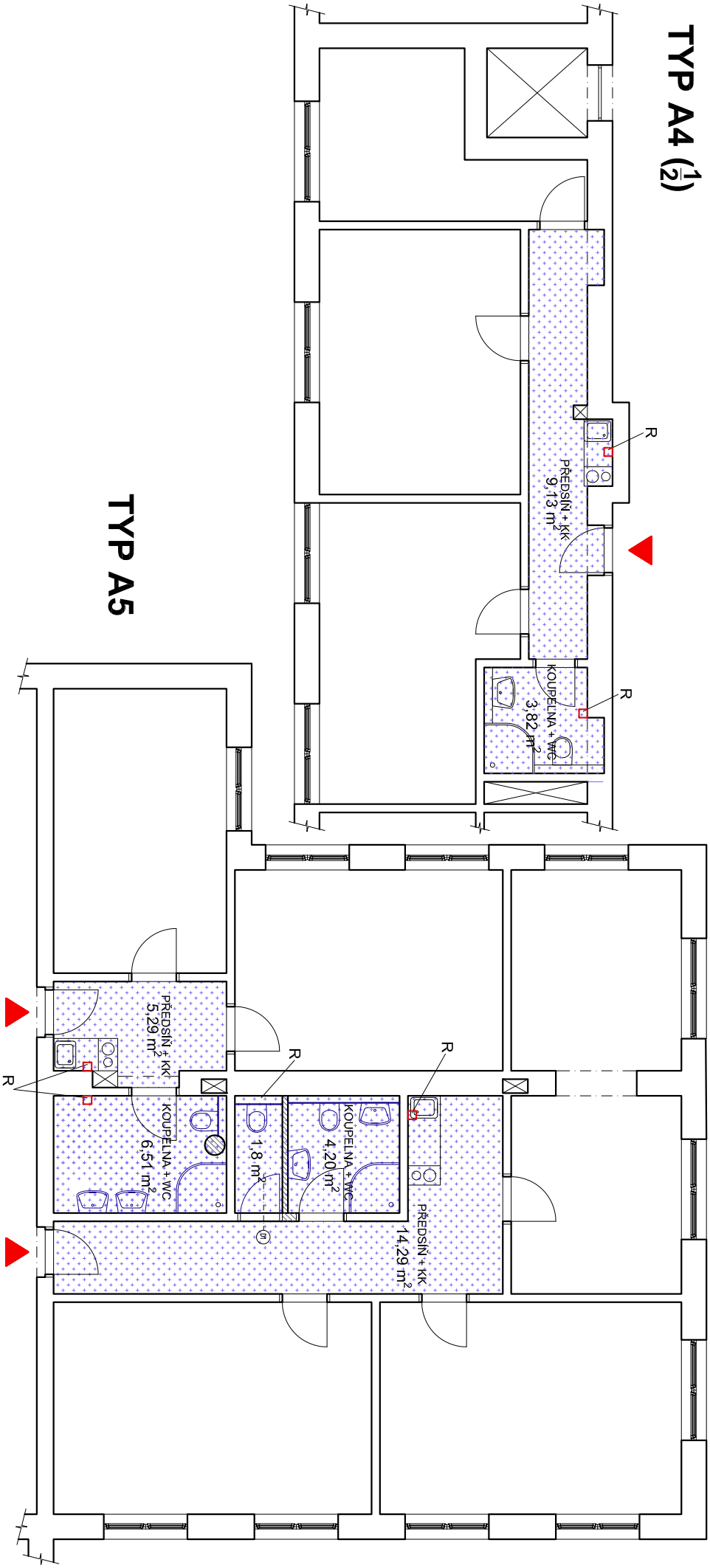
TYP A3 (1/2)



TYP A4 (1/2)



TYP A5



LEGENDA:

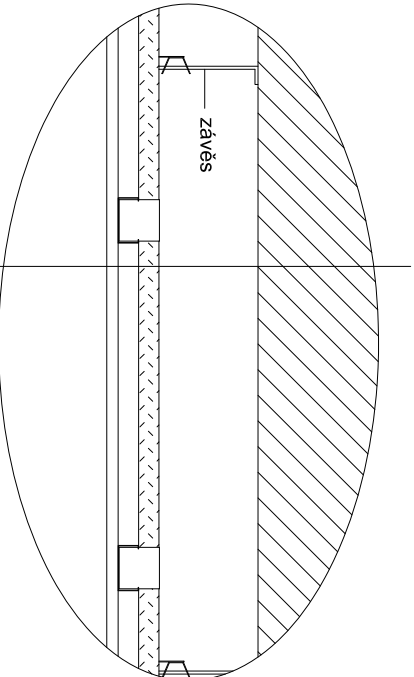
- STĚLÉ KONSTRUKCE
- PLOCHA S BOURANÝM STĚLAJÍCÍM PODHLEDEM A NÁVRŽENÝM NOVÝM PODHLEDEM
- R REVIZNÍ DÍRKA V PODHLEDU ROL 150x150x12,5 GKEI US, ZEL

POZNÁMKY:

Všechné rozměry a kóty nutno ověřit na stavbě
V případě zjištění skutečností odlišných od projektové dokumentace neprodleně kontaktovat projektanta.

V místnostech s kuchyňskými kouty budou vyměněny stávající linky za nové.

DETAIL PODHLEDU 1:10



- stávající stropní konstrukce
- prostor pro VZT a el. rozvody tl. 131mm
- kovový C profil tl. 27mm
- kovový C profil tl. 27mm
- sádkartonová deska tl. 15mm
- prostor místnosti

PROJECTICA s.r.o. Chotelská 103/27, 103 00 Praha 2		Kreslil Tomáš Kludera	Kontroloval Ing. Václav Petří	Autorizační razítko
Investor	Správa účelových zařízení Vysoké školy ekonomické v Praze Jeseniova 2769/208			
Místo stavby	Konevova 93/198, parc.č. 3619, Kojleje VŠE v areálu Jarov			
Obec	Městská část Praha 3, Hlavní město Praha			
Název akce	REKONSTRUKCE KOUPELEN			
Dílní část akce	BLOK D			
Profese	D.1.1. Architektonicko-stavební řešení			
Název výkresu	PŮDORYSY BUNĚK - PODHLEDY	Výkres č. D.1.1. 6	Měřítko 1:100	Paré č. 0123456789